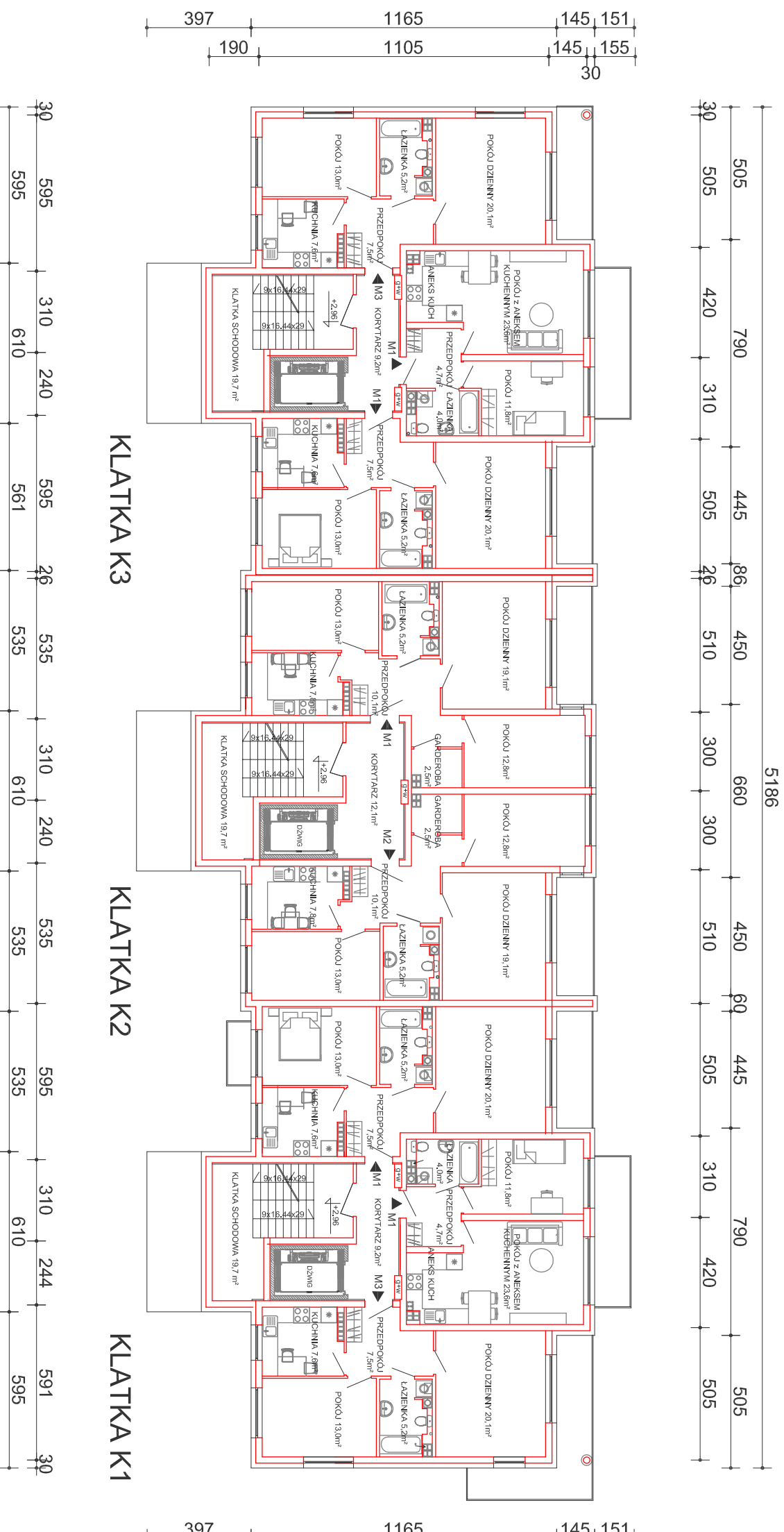


KONCEPCJA PROGRAMOWO-PRZESTRZENNA BUDYNKU MIESZKALNEGO PRZY ULICY KOMARA W BIAŁOGARDZIE DZIAŁKA NR 195/1



KLATKA K1
K2(k.sch+koryt) = 28,90m ²
M nr1 (2p) = 53,40m ²
M nr2 (2p+ak) = 44,10m ²
M nr3 (2p) = 53,40m ²
KLATKA K2
K1(k.sch+koryt) = 31,80m ²
M nr1 (3p) = 70,50m ²
M nr2 (3p) = 70,50m ²
KLATKA K3
K2(k.sch+koryt) = 28,90m ²
M nr1 (2p) = 53,40m ²
M nr2 (2p+ak) = 44,10m ²
M nr3 (2p) = 53,40m ²

RAZEM	
mieszkania	= 442,80m ²
RAZEM	
kommunikacja ogólna	= 89,60m ²
ŁĄCZNIE	= 532,40m ²

RZUT 1 PIĘTRA 1:200

PATIO - PRACOWNIA PROJEKTOWA
71-250 BEZRZECZE ul. RAUSKA 1 e-mail: mm.adamczyk@op.pl
tel. 693-226-079
projektant:
mgr inż. arch. Małgorzata Adamczyk upr.: 61Sz/190
mgr inż. arch. Maria Grochowska upr.: 321Sz/192

