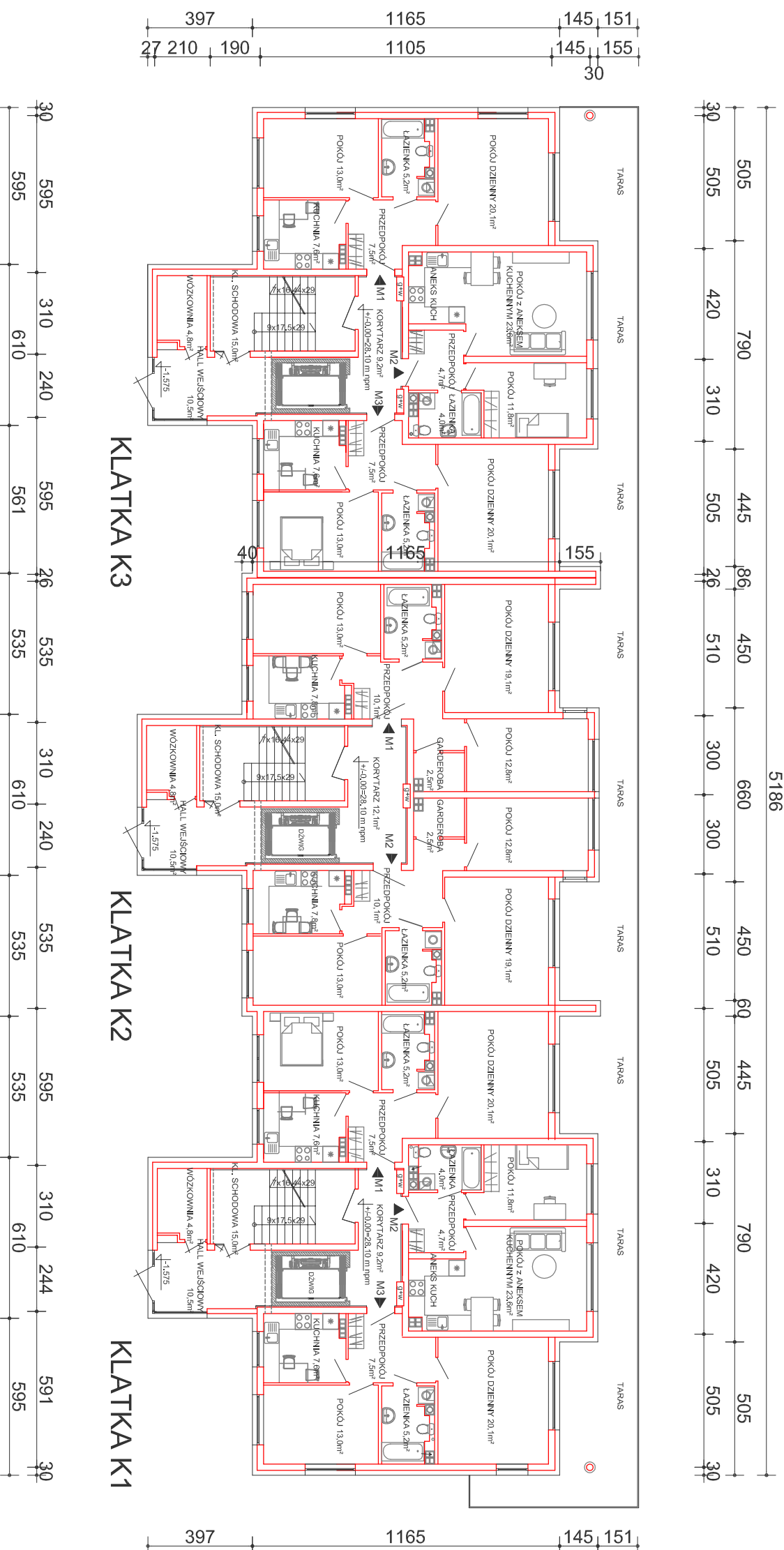


# KONCEPCJA PROGRAMOWO-PRZESTRZENNA BUDYNKU MIESZKALNEGO PRZY ULICY KOMARA W BIAŁOGARDZIE DZIAŁKA NR 195/1



<b>KLATKA K1</b>
K2(k.sch+koryt) = 39,50m <sup>2</sup>
M nr1 (2p) = 53,40m <sup>2</sup>
M nr2 (2p+ak) = 44,10m <sup>2</sup>
M nr3 (2p) = 53,40m <sup>2</sup>

<b>KLATKA K2</b>
K1(k.sch+koryt) = 42,40m <sup>2</sup>
M nr1 (3p) = 70,50m <sup>2</sup>
M nr2 (3p) = 70,50m <sup>2</sup>

<b>KLATKA K3</b>
K2(k.sch+koryt) = 39,50m <sup>2</sup>
M nr1 (2p) = 53,40m <sup>2</sup>
M nr2 (2p+ak) = 44,10m <sup>2</sup>
M nr3 (2p) = 53,40m <sup>2</sup>

<b>RAZEM</b>
mieszkania = 442,80m <sup>2</sup>
<b>RAZEM</b>
kommunikacja ogólna = 121,40m <sup>2</sup>
<b>ŁĄCZNIE</b> = 564,20m <sup>2</sup>

## RZUT PARTERU 1:200

**PATIO - PRACOWNIA PROJEKTOWA**  
71-250 BEZRZECZE ul. RAJSKA 1 e-mail: mm.adamczyk@op.pl  
tel. 693-226-079

projektant:  
mgr inż. arch. Małgorzata Adamczyk upr.: 6/Sz/90  
mgr inż. arch. Maria Grochowska upr.: 32/Sz/92