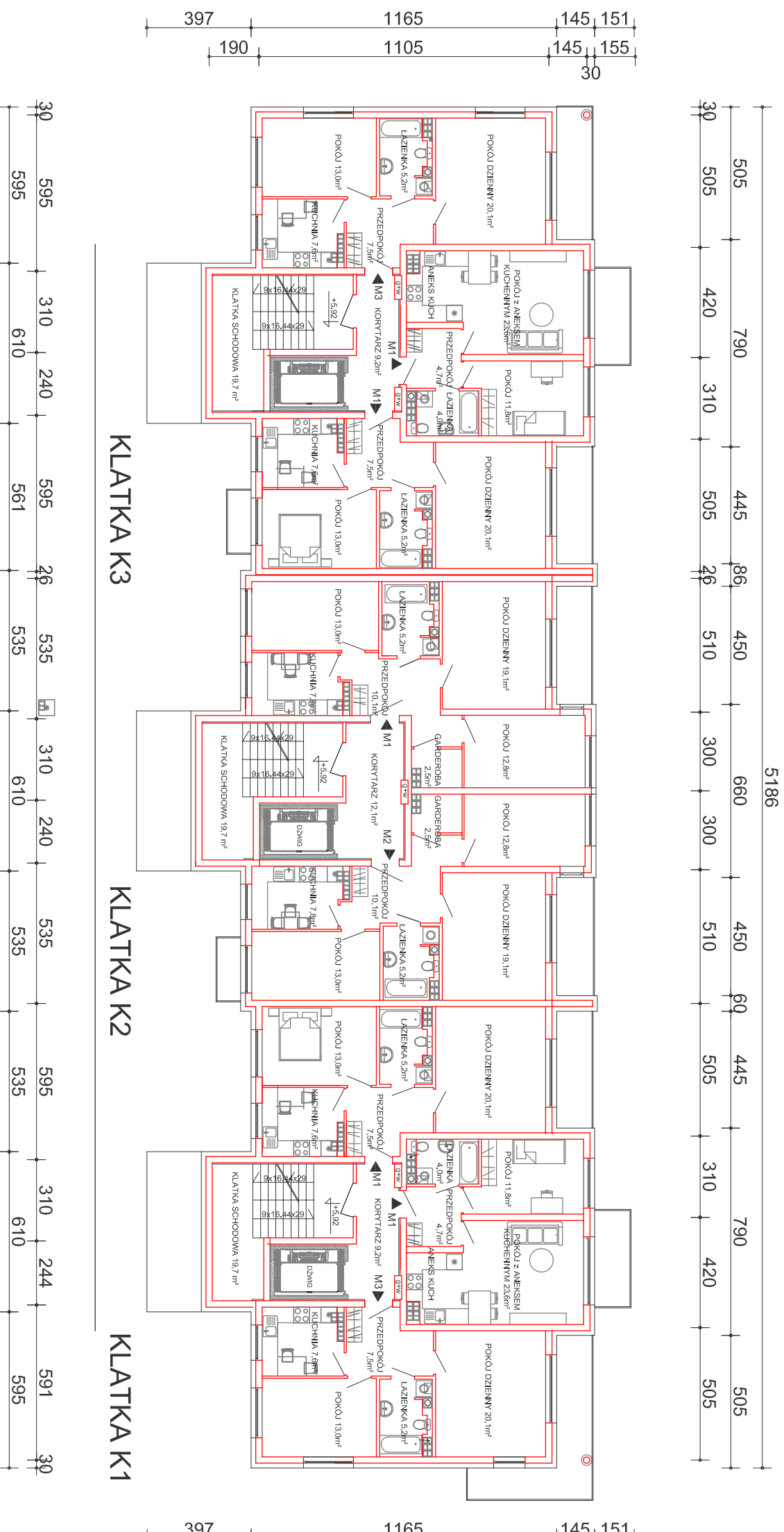


# KONCEPCJA PROGRAMOWO-PRZESTRZENNA BUDYNKU MIESZKALNEGO PRZY ULICY KOMARA W BIAŁOGARDZIE DZIAŁKA NR 195/1



<b>KLATKA K1</b>
K2(k.sch+koryt) = 28,90m <sup>2</sup>
M nr1 (2p) = 53,40m <sup>2</sup>
M nr2 (2p+ak) = 44,10m <sup>2</sup>
M nr3 (2p) = 53,40m <sup>2</sup>

<b>KLATKA K2</b>
K1(k.sch+koryt) = 31,80m <sup>2</sup>
M nr1 (3p) = 70,50m <sup>2</sup>
M nr2 (3p) = 70,50m <sup>2</sup>

<b>KLATKA K3</b>
K2(k.sch+koryt) = 28,90m <sup>2</sup>
M nr1 (2p) = 53,40m <sup>2</sup>
M nr2 (2p+ak) = 44,10m <sup>2</sup>
M nr3 (2p) = 53,40m <sup>2</sup>

<b>RAZEM</b>	
mieszkania	= 442,80m <sup>2</sup>
<b>RAZEM</b>	
kommunikacja ogólna	= 89,60m <sup>2</sup>
<b>ŁĄCZNIE</b>	<b>= 532,40m<sup>2</sup></b>

## RZUT 2 PIĘTRA 1:200

**PATIO - PRACOWNIA PROJEKTOWA**  
71-250 BEZRZECZE ul. RAUSKA 1 e-mail: mm.adamczyk@op.pl  
tel. 693-226-079  
projektant:  
mgr inż. arch. Małgorzata Adamczyk upr.: 6/Sz/90  
mgr inż. arch. Maria Grochowska upr.: 32/Sz/92