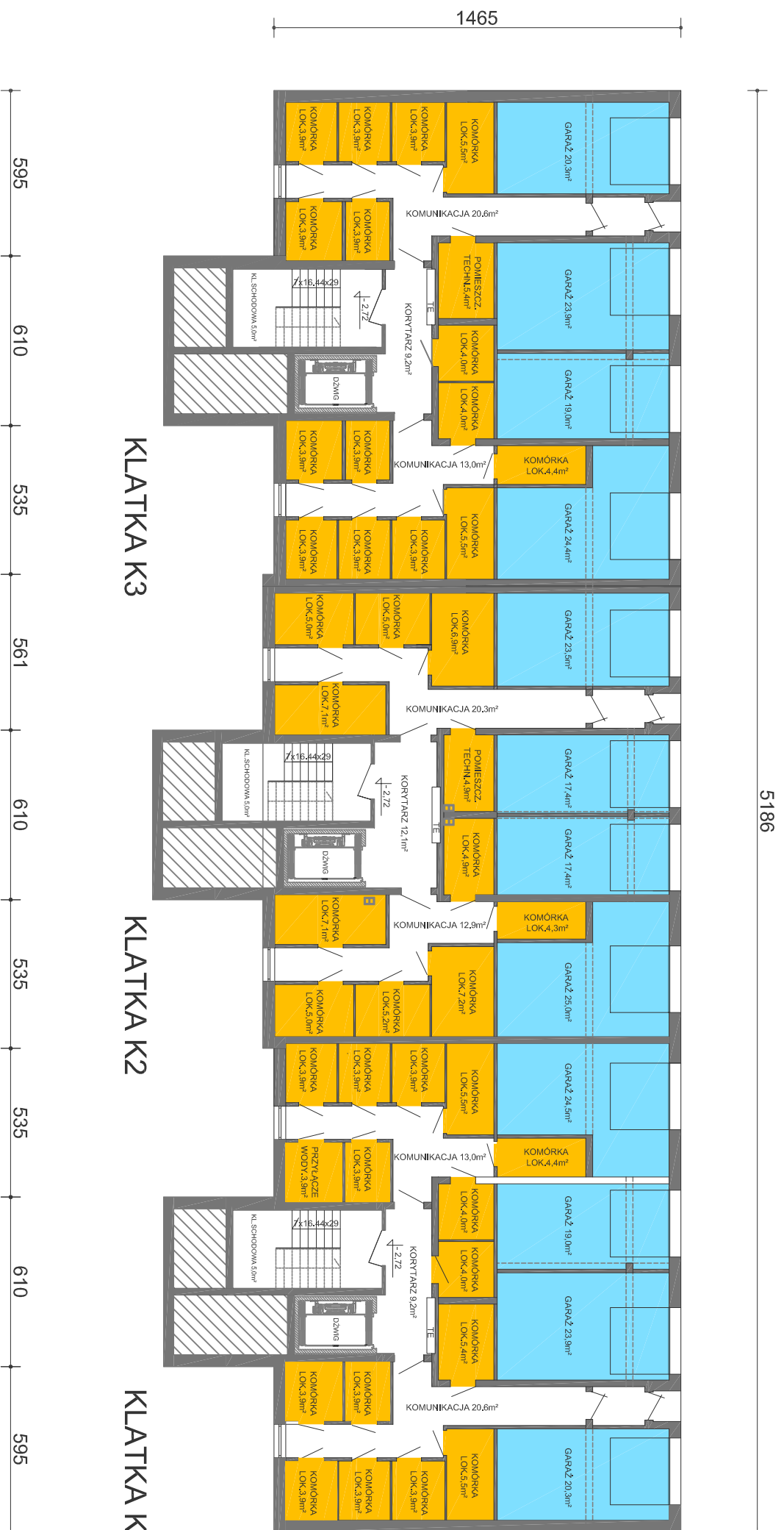


KONCEPCJA PROGRAMOWO-PRZESTRZENNA BUDYNKU MIESZKALNEGO PRZY ULICY KOMARA W BIAŁOGARDZIE DZIAŁKA NR 195/1



KLATKA K1	
K1(k.sch+komun.)	= 47.80m ²
K1(przyłącze wody)	= 3.90m ²
K1(komórki lok.)	= 63.90m ²
K1(GARAŻE)	= 87.70m ²
KLATKA K2	
K2(k.sch+komun.)	= 50.30m ²
K2(pom. techn.)	= 4.90m ²
K2(komórki lok.)	= 57.70m ²
K2(GARAŻE)	= 83.30m ²
KLATKA K3	
K3(k.sch+komun.)	= 47.80m ²
K3(pom.tech..)	= 5.40m ²
K3(komórki lok.)	= 56.90m ²
K3(GARAŻE)	= 87.60m ²
RAZEM PIWNICA	
graze+kom.lok.	= 437.10m ²
RAZEM PIWNICA	
komun.+pom.techn	= 160.10m ²
ŁĄCZNIE PIWNICA = 597.20m²	

RZUT PIWNIC 1:200

PATIO - PRACOWNIA PROJEKTOWA

71-250 BEZRZECZE ul. RAUSKA 1 e-mail: mm.adamczyk@op.pl
tel. 693-226-079

arch.arch. M.Adamczyk M.Grochowska

